



Jaymart

**Rubber
Flooring
Systems**

**Hammer Uni
& Slate Uni
Rubber Flooring
Colours &
Technical
Information**

HAMMER UNI/ HAMMER UNI AUTO

Hammer Uni is a single coloured synthetic rubber flooring tile with a hammerblow surface. The surface design structure has been developed to limit light reflection. Hammer Uni is suitable for most heavy contract floor installations



UF 21



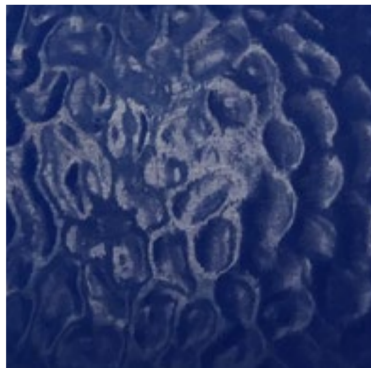
UF 32



UF 113



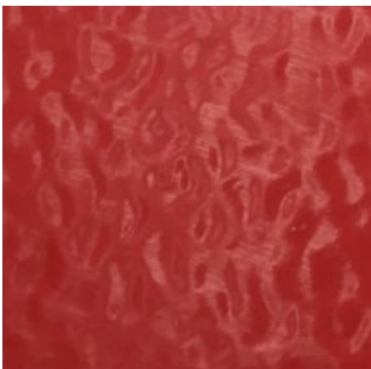
UF 125



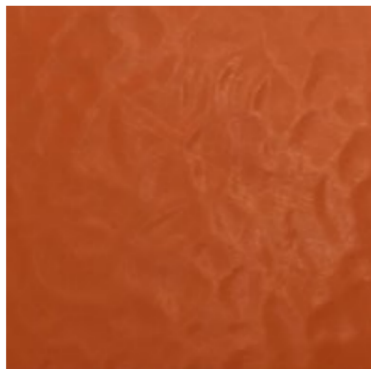
UF 114



UF 121



UF 124



UF 118



UF 106



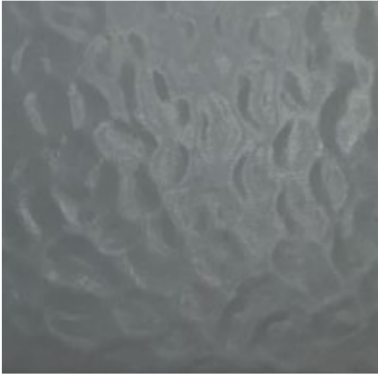
UF 117



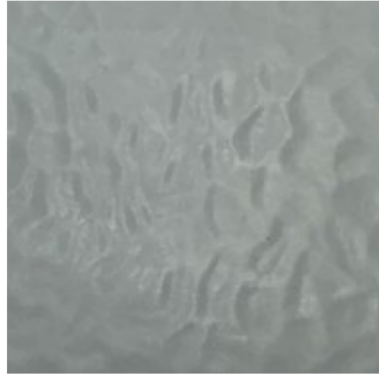
UF 111



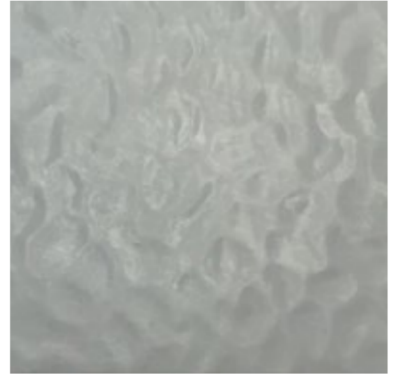
UF 105



UF 110



UF 13 N



UF 107



UF 20



UF 115



UF 103

SLATE

Pavimento in gomma con rovescio smerigliato per applicazione con adesivo.
Roughened reverse for adhesive bonding.



EG 84



EN 21

			Hammer UNI	Hammerlock UNI	Slate
Proprietà secondo EN 14 041/EN 12 199/EN 1817 <i>Properties according to EN 14 041/EN 12 199/EN 1817</i>	Norma di prova <i>Test method</i>	U.m. & Requisiti <i>U.m. & Requirements</i>	Valori medi risultati da collaudi della produzione in corso <i>Average test results from running production</i>		
Spessore <i>Thickness</i>	UNI EN ISO 24346 (Ex. EN 428)	Valore medio senza retro espanso $\pm 0,15$ mm	2,5 mm	3,5 mm	5,0 mm
Durezza <i>Hardness</i>	UNI EN ISO 7619-1	≥ 75 Shore A	88 \pm 3		
Resistenza all'abrasione a 5 N di carico <i>Abrasion resistance at 5 N load</i>	ISO 4649 Procedura A <i>Procedure A</i>	≤ 250 mm ³	160 mm ³		
Impronta residua <i>Residual indentation</i>	UNI EN ISO 24343 (Ex. EN 433)	Valore medio $\leq 0,20$ mm a spessore $\geq 2,5$ mm <i>Mean value $\leq 0,20$ mm at thickness $\geq 2,5$ mm</i>	0,050 mm	0,080 mm	0,150 mm
Stabilità dimensionale <i>Dimensional stability</i>	UNI EN ISO 23999 (Ex. EN 434)	$\pm 0,4\%$	$\pm 0,3\%$		
Flessibilità <i>Flexibility</i>	UNI EN ISO 24344 (Ex. EN 435 Procedura A - <i>Procedure A</i>)	Diametro del mandrino 20 mm nessuna formazione di fessura <i>Mandrel diameter 20 mm no fissuring</i>	Conforme <i>Fulfilled</i>		
Resistenza alla lacerazione <i>Tear strength</i>	ISO 34-1 Procedura A, Metodo B <i>Procedure A, Method B</i>	Valore medio ≥ 20 N/mm <i>Mean value ≥ 20 N/mm</i>	Conforme <i>Fulfilled</i>		-
Solidità dei colori alla luce artificiale <i>Color fastness to artificial light</i>	ISO 105-B02 Procedura 3 <i>Procedure 3</i>	Almeno 6 sulla scala del blu: \geq livello 3 sulla scala del grigio (= 350 MJ/m ²) <i>At least level 6 on the blue scale; \geq level 3 on the grey scale (= 350 MJ/m²)</i>	Conforme <i>Fulfilled</i>		
Resistenza alla brace di sigaretta <i>Cigarette-burn resistance</i>	EN 1399 Procedura A - B <i>Procedure A - B</i>	Procedura A [espulso] \geq livello 4 Procedura B [in fiamme] \geq livello 3 Procedura A [stubbato out] level \geq 4 Procedura B [burning] level \geq 3	Conforme <i>Fulfilled</i>		
Tossicità fumi <i>Smoke toxicity</i>	BS 6853 Ann. B.2	≤ 5 R	Conforme <i>Fulfilled</i>		
Classificazione <i>Classification</i>	UNI EN ISO 10874 (Ex. EN 685)	Abitazioni - Negozi - Industrie <i>Residential - Commercial - Industrial</i>	23/32/42	23/34/43	
Resistenza alla trasmissione del calore <i>Thermal conductivity</i>	DIN 52 612	-	0,022 m ² K/W		0,03 m ² K/W
Reazione alle sostanze chimiche <i>Effect of chemicals</i>	UNI EN ISO 26987 (Ex. EN 423)	-	Dipende dalla concentrazione e dal tempo d'azione <i>Resistant depending on concentration and time of exposure</i>		
Fattore di correzione del rumore da calpestio <i>Improvement in footfall sound absorption</i>	UNI EN ISO 10140-3 (Ex. ISO 140 - 8)	-	6 dB	12 dB	16 dB
Proprietà elettro-isolante <i>Electrical insulation properties</i>	IEC 60093	-	$> 10^{10}$ Ohm		
Carica elettrostatica da calpestio <i>Electrical propensity when walked upon</i>	EN 1815	-	Antistatico, carica elettrostatica in caso di suole in gomma ≤ 2 KV <i>Antistatic - charging in case of rubber soles ≤ 2KV</i>		
Effetto sedia a rotelle <i>Effect of a castor chair</i>	EN 425	-	Prova di rulli, tipoW, conformi alla norma EN 12529 <i>Suitable if castor wheels, typeW, according to EN 12529 are used</i>		
Resistenza allo scivolamento <i>Slip resistance</i>	EN 13 893	$\geq 0,30$ DS	DS		
Classe antincendio <i>Reaction to fire</i>	EN 13 501 - 1	-	Bfl - s1 Appoggiato o Incollato <i>Not bonded or Bonded</i>		Bfl - s1

I DATI TECNICI POSSONO ESSERE SOGGETTI A MODIFICHE SENZA PREAVVISO
TECHNICAL DATA ARE SUBJECT TO CHANGE WITHOUT NOTICE

EN 12 199 Pavimenti di gomma con rilievo omogenei ed eterogenei
EN 12 199 Specification for homogeneous and heterogeneous profiled rubber floor coverings
EN 1817 Pavimenti di gomma lisci omogenei ed eterogenei
EN 1817 Specification for homogeneous and heterogeneous smooth rubber floor coverings

500x500 | 1000x1000mm  2,5 mm  kg/m² 4,00

500x500 | 1000x1000mm  3,5 mm  kg/m² 5,50



500x500 | 1000x1000mm  3,5 mm  kg/m² 5,40



HAMMERLOCK UNI

Pavimento in gomma autoposante con superficie martellata, in tinta unita, posa con adesivo removibile.
Loose-laying solid colour rubber tiles with hammered surface. Install with suitable peelable adhesive system.

500x500  5,0 mm  kg/m² 8,00

Available in all colours of **Hammer**



UNI

Di
Av



Jaymart

**Jaymart Rubber &
Plastics Limited**

**Roman Way, Crusader
Park,**

Warminster

BA12 8SP

Tel 01985 218994

**Email:
sales@jaymart.co.uk**

www.jaymart.co.uk